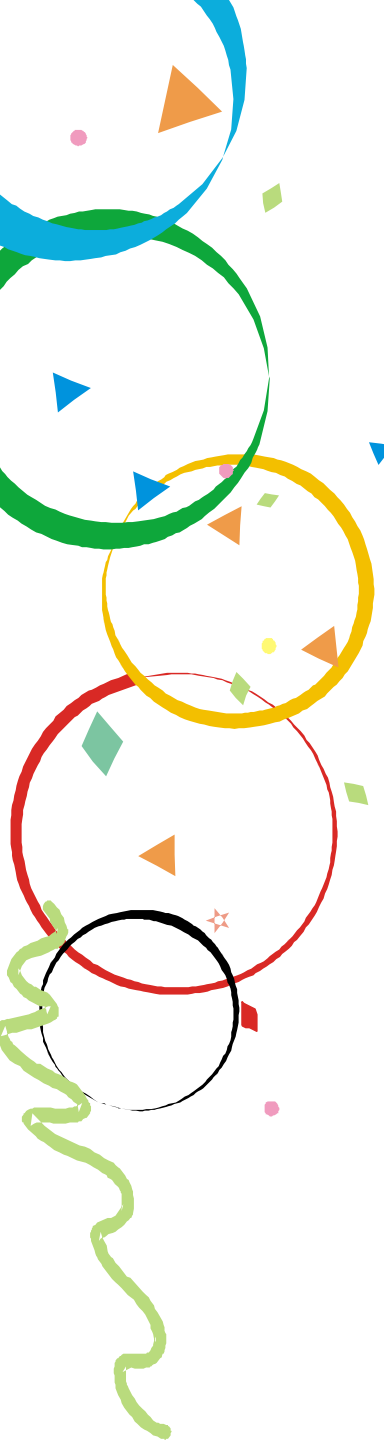
The background features several overlapping circles in blue, black, red, and yellow. Scattered around are various geometric shapes: triangles, diamonds, and stars in colors like orange, green, purple, and blue. There are also wavy lines in green and blue. The overall style is vibrant and abstract.

中国のソーシャルワーク専攻 カリキュラムの設計

——華東理工大学

姜妙屹

華東理工大学ソーシャルワーク学部



共通教育コース

専攻教育コース——専攻必修科目

専攻教育コース——専攻選択科目

実践教育コース

共通教育コース

心理学領域	英語領域	書き能力
<ul style="list-style-type: none">•一般心理学•異常心理学	<ul style="list-style-type: none">•専門英語	<ul style="list-style-type: none">•論文書き

専攻教育コース—専攻必修科目

▶ 社会学領域

ソーシャルワークの基礎と理論

ソーシャルワークの方法と技術

マクロ・ソーシャルワーク

- 社会学概論
- 国際社会学理論

- ソーシャルワーク概論
- 人類行為と社会環境
- ソーシャルワークの価値と倫理
- ソーシャルワーク理論の最前線

- ケースワーク
- グループワーク
- コミュニティソーシャルワーク
- ソーシャルワーク行政
- ソーシャルワーク研究

- 社会問題と社会政策
- 社会保障概論
- 社会福祉理論

専攻教育コース—専攻選択科目

▶ 領域別のソーシャルワーク

- 青少年ソーシャルワーク
- 高齢者ソーシャルワーク
- 戒毒ソーシャルワーク
- 女性ソーシャルワーク
- 家庭ソーシャルワーク
- 精神健康とソーシャルワーク

ソーシャルワークに関する技術

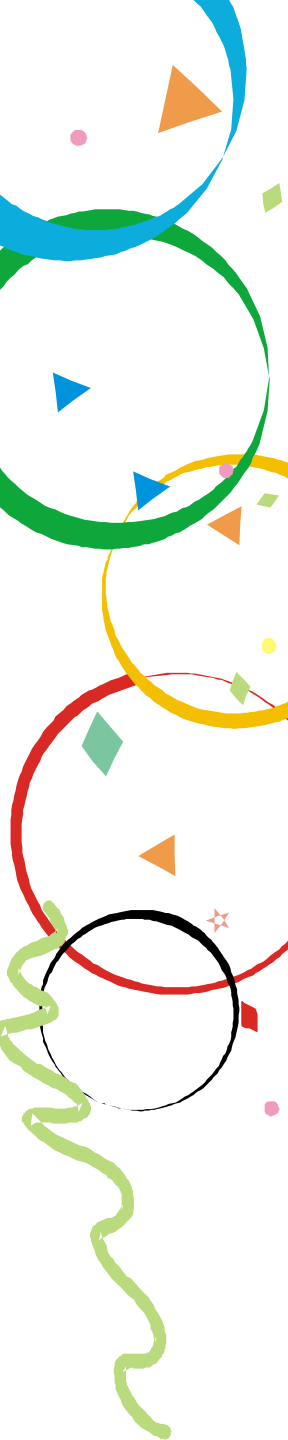
- ソーシャルワーク技術訓練
- ソーシャルワークスーパービジョン
- ソーシャルワーク評価
- 非営利組織管理

その他

- ソーシャルワーク原著
- 民族や宗教

実践教育コース

ソーシャルワーク 実践室	ソーシャルワー ク基礎実習	総合実習
<ul style="list-style-type: none">•成長グループ•ケースワーク実践室•グループワーク実践室•コミュニティワーク実 践室	<ul style="list-style-type: none">•社会学研究法（量的）•社会学研究法（質的）•ケースワーク•グループワーク•コミュニティソーシャ ルワーク	卒業実習（三ヵ月）



- Thank You For Your Attention