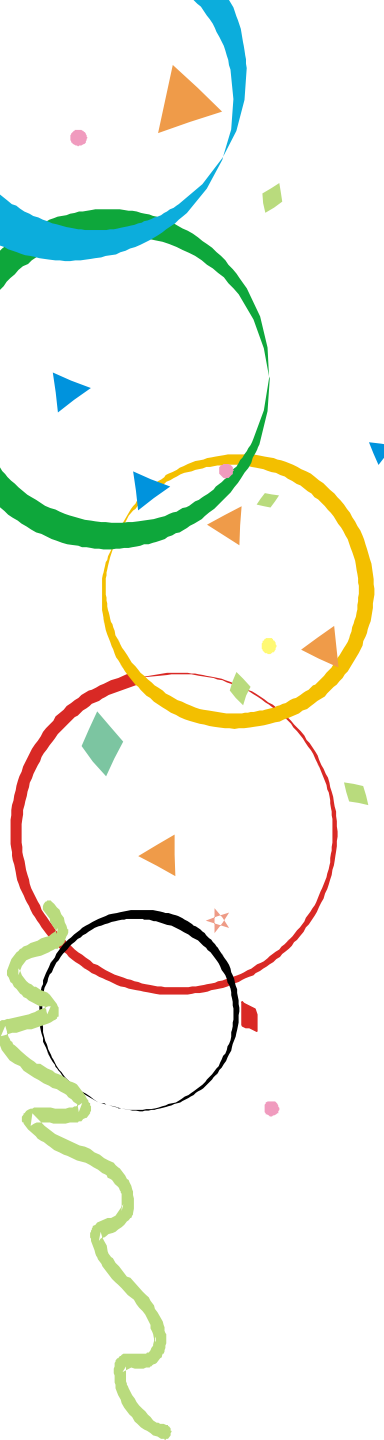
The background features several overlapping circles in blue, black, red, and yellow. Scattered around are various geometric shapes: triangles, diamonds, and stars in colors like orange, green, purple, and blue. There are also wavy lines in green and blue. The overall style is vibrant and abstract.

# 中国のソーシャルワーク専攻 カリキュラムの設計

——華東理工大学

姜妙屹

華東理工大学ソーシャルワーク学部



共通教育コース

専攻教育コース——専攻必修科目

専攻教育コース——専攻選択科目

実践教育コース

# 共通教育コース

心理学領域	英語領域	書き能力
<ul style="list-style-type: none"><li>•一般心理学</li><li>•異常心理学</li></ul>	<ul style="list-style-type: none"><li>•専門英語</li></ul>	<ul style="list-style-type: none"><li>•論文書き</li></ul>

# 専攻教育コース—専攻必修科目

## ▶ 社会学領域

- 社会学概論
- 国際社会学理論

## ソーシャルワークの基礎と理論

- ソーシャルワーク概論
- 人類行為と社会環境
- ソーシャルワークの価値と倫理
- ソーシャルワーク理論の最前線

## ソーシャルワークの方法と技術

- ケースワーク
- グループワーク
- コミュニティソーシャルワーク
- ソーシャルワーク行政
- ソーシャルワーク研究

## マクロ・ソーシャルワーク

- 社会問題と社会政策
- 社会保障概論
- 社会福祉理論

# 専攻教育コース—専攻選択科目

## ▶ 領域別のソーシャルワーク

- 青少年ソーシャルワーク
- 高齢者ソーシャルワーク
- 戒毒ソーシャルワーク
- 女性ソーシャルワーク
- 家庭ソーシャルワーク
- 精神健康とソーシャルワーク

## ソーシャルワークに関する技術

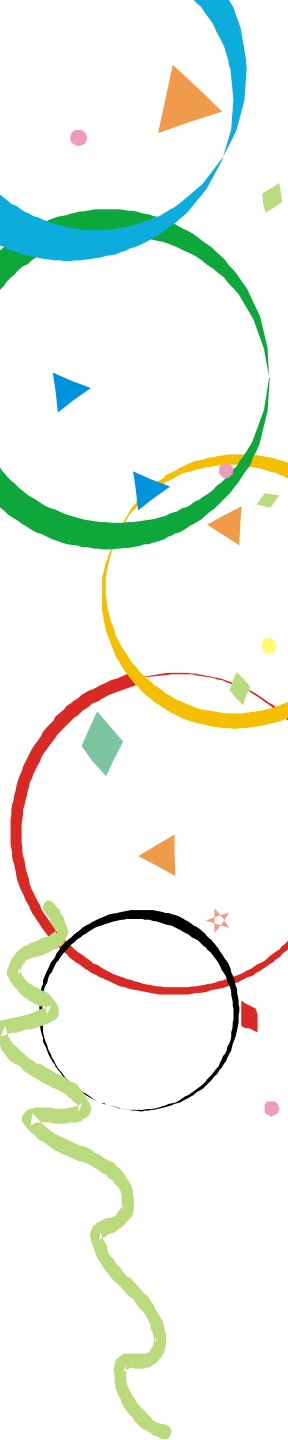
- ソーシャルワーク技術訓練
- ソーシャルワークスーパービジョン
- ソーシャルワーク評価
- 非営利組織管理

## その他

- ソーシャルワーク原著
- 民族や宗教

# 実践教育コース

ソーシャルワーク 実践室	ソーシャルワー ク基礎実習	総合実習
<ul style="list-style-type: none"><li>•成長グループ</li><li>•ケースワーク実践室</li><li>•グループワーク実践室</li><li>•コミュニティワーク実 践室</li></ul>	<ul style="list-style-type: none"><li>•社会学研究法（量的）</li><li>•社会学研究法（質的）</li><li>•ケースワーク</li><li>•グループワーク</li><li>•コミュニティソーシャ ルワーク</li></ul>	卒業実習（三ヵ月）



- Thank You For Your Attention